

LE RHIN ROMANTIQUE ET LE LORELEI



ASSOCIATION DES RETRAITES (AREO)
5 jours / 4 nuits
Du 7 AU 11 SEPTEMBRE 2025

Pour tout renseignement, vous adresser soit à :
- Bernard Galtier : 06 45 62 98 33 - mail : bernardgaltier30@gmail.com
- Yvette Reslinger : 06 83 87 04 44 - mail : yvette.reslinger@orange.fr
- Nadine Arnoux : 06 26 64 50 85 - mail : nadine.arnoux30@gmail.com

Votre programme jour après jour

Jour 1 : ORANGE – STRASBOURG

Départ très matinal (05h30) de votre region

Arrêt en cours de route.

Déjeuner au restaurant à Colmar (en option) et temps libre dans la ville. (selon disponibilités)

Embarquement à 18h à la gare fluviale.

Présentation de l'équipage et cocktail de bienvenue.

Dîner et nuit à bord.

Jour 2 : COBLENCE

Journée en navigation vers Coblence sur la plus belle partie du Rhin romantique. Découverte de la vieille ville en compagnie de notre équipe d'animation. Coblence est une ville située dans le "coin de l'Allemagne" et à la confluence de la Moselle et du Rhin. Vous apercevrez le centre-ville historique de la ville ainsi que la statue "Die Deutsche Eck" représentant l'Empereur Guillaume 1er située au point de confluence entre les deux fleuves.



Dîner et nuit à bord.

Jour 3 : COBLENCE - La vallée du Rhin romantique – RÜDESHEIM

Matinée en navigation vers Rüdesheim dans la très belle vallée du Rhin romantique. Avec ses châteaux, ses villes historiques, ses vignobles et le célèbre rocher de la Lorelei, le sublime paysage, profondément lié à l'histoire et à la légende, a inspiré de nombreux écrivains, peintres et compositeurs. Arrivée en début d'après-midi à Rüdesheim.

Excursion Authentique : *Petit train, dégustation de vins et musée de la musique mécanique à Rüdesheim. Départ en petit train touristique pour un tour commenté dans le vignoble de Rüdesheim. Dégustation dans les caves historiques du Bassenheimer Hof, demeure seigneuriale du XVIe siècle. Puis route vers le musée Siegfrieds Mechanisches Musikkabinett, situé dans une bâtisse historique du XVe siècle. Il abrite une impressionnante collection d'instruments de musique mécanique et constitue l'une des plus grandes et plus belles collections du XVIIIe au XXe siècles.*

Le soir, la fameuse Drosselgasse vous attend avec ses nombreuses guinguettes et orchestres.

Dîner et nuit à bord.

Jour 4 : RÜDESHEIM - MANNHEIM

Matinée en navigation vers Mannheim.

Excursion Authentique : *Heidelberg. Départ en autocar en direction de Heidelberg, la ville symbole du romantisme allemand. Rendez-vous avec les guides au château de Heidelberg, vous découvrirez en leur compagnie l'extérieur de ce magnifique château de grès rose partiellement en ruine. Depuis la fin du XVIIIème siècle, les ruines du château inspirèrent les peintres et les poètes qui y voyaient un symbole de la grandeur et de la décadence des oeuvres humaines. Goethe, Hölderlin, Uhland et Eichendorff ont célébré le paysage du château tandis que de nombreux peintres le choisissaient pour motif. Découvrez également les terrasses géométriques du jardin du Palatinat, le "Hortus Palatinus", autrefois considérées comme la " huitième merveille du monde ". Vous continuerez en compagnie de vos guides par la visite de la vieille ville. Vous admirerez l'église du Saint-Esprit (extérieur) construite entre 1398 et 1441 et lieu de sépulture des princes-électeurs.*



Dîner et nuit à bord.

Soirée de gala.

Jour 5 : STRASBOURG – ORANGE

Petit déjeuner buffet à bord. Débarquement à 9h.

Retour direct avec *déjeuner dans un restaurant (En option)*

Arrivée à Agnin vers 21h00.

Offre tarifaire par personne

Tarif sur la base de :	30/34 Pers	35/40 Pers	41/44 Pers	45/49 Pers	50 ET +
Prix par pers en cabine double,	1160.00€	1145.00€	1130.00€	1115.00€	1100.00€

Le tarif comprend :

Le transport en autocar grand tourisme
 Le petit déjeuner libre en cours de route
 La croisière en **bateau 5 ancrés**
 La pension complète du dîner du J1 au petit déjeuner buffet du J5
 Les boissons incluses à bord (hors cartes spéciales)
 Le forfait Excursions Authentique comme détaillé dans l'offre
 Le logement en cabine double, pont principal climatisée avec douche et WC
 L'animation et l'assistance de l'équipe d'animation à bord
 Le cocktail de bienvenue et la soirée de gala
 Les taxes portuaires
 L'assurance assistance, rapatriement
Une gratuité pour 40 participants payants (soit le 41ème)

Le tarif ne comprend pas :

Le supplément Pont Supérieur : 115.00€ / pers
 Le supplément Pont intermédiaire : 100.00€ / pers
 Le supplément cabine individuelle : 302.00€ / pers
 Les boissons figurant sur les cartes spéciales
 Les boissons prises pendant les repas lors des excursions ou des transferts
 Les déjeuners aller/ retour : 39€/ déjeuner
 Les dépenses personnelles

EN OPTION et à souscrire pour tout le groupe

Une assurance ANNULATION/BAGAGES peut être souscrite auprès de ASSUREVER pour couvrir les frais d'annulation (remboursement des frais, déduction faite du montant de l'assurance, d'une franchise de 3% à 10% selon l'assurance souscrite avec un minimum de 15€/pers de frais de dossier) :

- **L'assurance annulation** : décès, accident, maladie grave (y compris rechutes et aggravations), hospitalisation, refus des visa, vols, dommages à locaux ou voiture, suppression congé, interruption de séjour....", bagages : **39 €/pers**

- **Option Protection Sanitaire (COVID)** : + 15€/pers vous couvre en plus :

Pour l'Assistance/Rapatriement : Si vous contractez le virus de la Covid-19 à destination, prise en charge des frais médicaux et de la mise en quarantaine maximum 14 nuits.

Pour l'Annulation : si test COVID positif avant le départ avec certificat médical / maladie grave suite COVID / Refus d'embarquement suite à votre prise de température, ou au résultat positif d'un test PCR et/ou antigénique à votre arrivée à l'aéroport /en justifiant clairement des démarches.

Les garanties s'exercent selon les termes du document qui vous sera remis lors de votre souscription. Cette assurance annulation doit être souscrite pour l'ensemble du groupe à la signature du contrat.

Attention : Si la souscription de la garantie Annulation est postérieure à l'apparition du motif d'annulation du voyage et à sa connaissance par l'assuré, elle ne pourra pas ouvrir droit aux indemnités.

" Tout changement de programme et/ou ajout de prestation ayant une incidence sur le prix du voyage, pourra engendrer la modification des prix des assurances "

MODALITÉS DE RÈGLEMENT

40% d'acompte à la réservation

70 % à 60 jours avant la date du départ

Le solde à régler au plus tard 40 jours avant le départ sans rappel de notre part

HÉBERGEMENT

A bord du MS LAFAYETTE – bateau 5 ancres

FORMALITÉS DE POLICE

CARTE NATIONALE D'IDENTITÉ OU PASSEPORT EN COURS DE VALIDITÉ OBLIGATOIRE

CONDITIONS D'ANNULATION

Compte tenu de notre engagement auprès de nos prestataires, l'annulation partielle ou totale du voyage entrainera des frais d'annulation selon le barème ci-dessous :

Plus de 90 jours avant la date du départ : 150 € H.T. de frais de dossier seront facturés par personne

- De 90 à 51 jours : 50 % du montant total du forfait
- De 50 à 30 jours : 60 % du montant total du forfait
- De 29 à 15 jours : 75 % du montant total du forfait
- De 14 jours au jour du départ : 100 % du montant total du forfait.

En cas d'annulation par le client, le remboursement des sommes versées interviendra déduction faite des montants des frais par personne à la date d'annulation + montant des assurances souscrites. Le remboursement interviendra dans les 45 jours après la date de fin de constitution du dossier.

IMPORTANT : Le client s'engage à vérifier l'exactitude des noms et prénoms de chaque passager (les noms doivent être identiques à ceux des papiers d'identité). Le client sera responsable des erreurs de noms et prénoms non rectifiés au moment de l'émission des billets d'avion. Les frais de réémission des billets seront alors à la charge des clients.

La personne concluant le présent contrat accepte de transmettre les données présentes en vue de son exécution et garantit qu'il a recueilli le consentement des autres voyageurs aux mêmes fins.

OFFRE PRE CONTRACTUELLE 239403 ETABLIE le 06/12/2024
Option valable jusqu'au 13/01/2025, sur la base de :
18 cabines doubles en pont principal
1 vraie cabine double sans supplément en pont principal
1 cabine double en pont supérieur

AGENCE COMMERCIALE : GALEO TRAVEL - FAYARD / JACCON - 20 rue Jules Ferry, 26140 Anneyron - Tél : 04 28 610 999 - Email : contact@galeotravel.fr

SIÈGE SOCIAL : ARÔME : 8 Avenue de la Feuillade, 26 200 Montélimar - S.A.S au capital de 1 017 500 € - SIRET 312 327 778 000 30 - N° TVA FR 12 312 327 778
RCS-Romans - Code NAF 4939A - N° de Licence IM026190005 - Garantie Financière souscrite auprès de l'APST. Responsabilité Civile Professionnelle souscrite auprès du Groupe ALLIANZ N°62437725

MS LAFAYETTE

5 ancres • 43 cabines • Rhin

CODE BATEAU : LAF_NV



MS LAFAYETTE

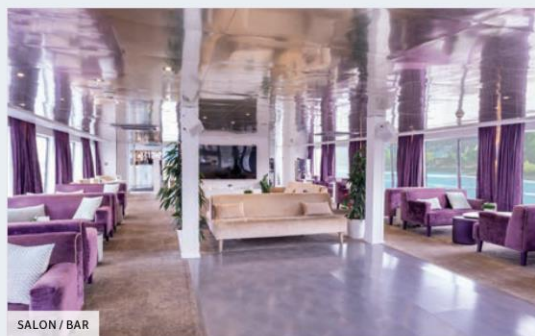
Grand personnage de l'Histoire de France et héros de la guerre d'indépendance des États-Unis, le marquis de Lafayette a donné son nom à ce superbe bateau 5 ancres qui navigue sur le Rhin.



RESTAURANT



SALON / BAR



SALON / BAR

Entièrement réaménagé en 2014, le MS Lafayette est un bateau 5 ancres à dimension humaine, mesurant 90 m de long et 10 m de large. Il peut accueillir 82 passagers, dans 43 cabines doubles ou individuelles, disposées sur deux ponts.

Chacune d'entre elles, d'une superficie variant de 10 à 15 m², dispose de toutes les commodités et offre les meilleures conditions de séjour. L'intérieur, très contemporain, à la fois sobre et pétillant a été réalisé dans des tons gris et sable, mariés à des accords mauves et lilas.

Situé au niveau du pont supérieur, le restaurant, où sont servis tous les repas pendant le voyage, propose une cuisine délicate dans un cadre raffiné, où de larges baies vitrées permettent de profiter pleinement du panorama. Sur ce même pont se trouve également le salon / bar avec piste de danse et bar central, tandis que sur le pont-soleil, lieu idéal pour se relaxer et admirer les paysages, les passagers peuvent disposer de confortables transats, ainsi que d'un grand espace ombragé.

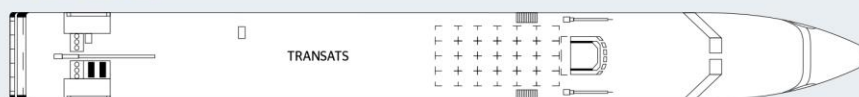


RECEPTION

MS LAFAYETTE

PONTS ET DÉTAILS TECHNIQUES

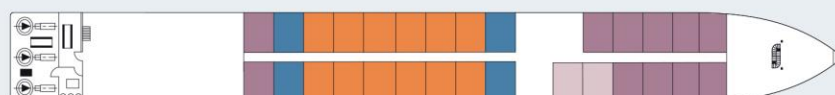
PONT SOLEIL



PONT SUPÉRIEUR



PONT PRINCIPAL



 Cabine double Cat. A 14 m ²	 Cabine double Cat. B 14 m ²	 Cabine PMR [®] Cat. B 14 m ²	 Cabine double Cat. C 14 m ² et 14,50 m ²
	 Cabine individuelle Cat. B 9,50 m ²		 Cabine individuelle Cat. C 9,50 m ²

PONT SOLEIL :

- Transats
- Grand espace ombragé

PONT SUPÉRIEUR :

- Restaurant
- Salon / bar avec piste de danse
- Réception
- Cabines extérieures

PONT PRINCIPAL :

- Cabines extérieures

Année de construction : 1992

Année de rénovation : 2014

Nombre de ponts : 2

Membres d'équipage : 24

Longueur : 90 mètres

Largeur : 10 mètres

Nombre de cabines : 43

Capacité en passagers : 82

Cabine PMR[®] : 1



SALON / BAR



MS LAFAYETTE

LES CABINES

Choix entre 3 catégories de cabines :

Catégorie A : ■

cabine bénéficiant d'un emplacement "premium".

Catégorie B : ■ ■ ■

cabine bénéficiant d'un emplacement "intermédiaire".

Catégorie C : ■ ■

cabine pouvant être de taille légèrement inférieure et bénéficiant d'un emplacement "standard".

PONT SUPÉRIEUR - 14 CABINES avec balcons à la française, fenêtres panoramiques coulissantes

Cat. A : • 10 cabines doubles - 2 lits séparables - 14 m²

Cat. B : • 1 cabine double - 2 lits séparables - 14 m²

- 1 cabine PMR⁽¹⁾ - 1 grand lit - 14 m²
- 2 cabines individuelles - 1 lit - 9,50 m²

PLAN 3D CABINE DOUBLE



PONT PRINCIPAL - 29 CABINES avec fenêtres hautes coulissantes

Cat. A : • 12 cabines doubles - 2 lits séparables - 14, m²

Cat. B : • 4 cabines doubles - 2 lits séparables - 14 m²

Cat. C : • 8 cabines doubles - 2 lits séparables - 14 m²

- 3 cabines doubles - 1 grand lit - 14,50 m²
- 2 cabines individuelles - 1 lit - 9,50 m²

COMMODITÉS

- Téléviseur
- Téléphone intérieur
- Coffre-fort
- Mini-bar
- Climatisation réversible
- Électricité 220V
- Wi-Fi
- Salle de bain avec douche et WC
- Sèche-cheveux
- Sélection de produits de bain
- Linge de toilette

NB : pas de service de blanchisserie à bord



CABINE DOUBLE - PONT SUPÉRIEUR

(1) PMR : Personne à Mobilité Réduite.

NUMÉRO DE TÉLÉPHONE D'URGENCE TEMPORAIRE,
valide uniquement durant vos dates de croisière : **00 33 (0)7 85 81 20 48**